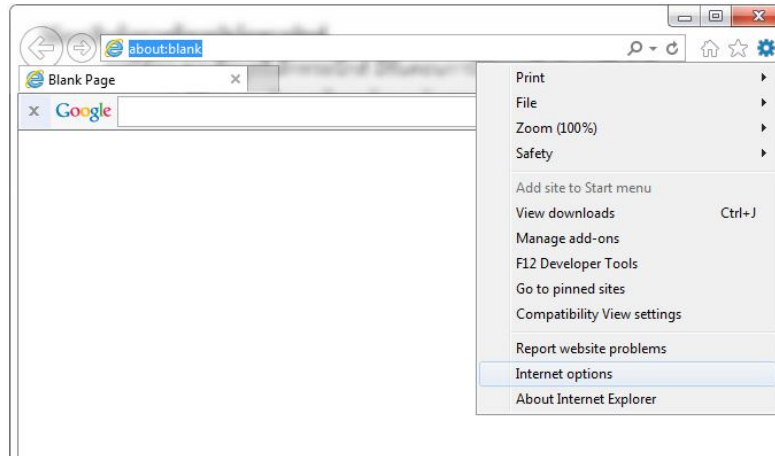


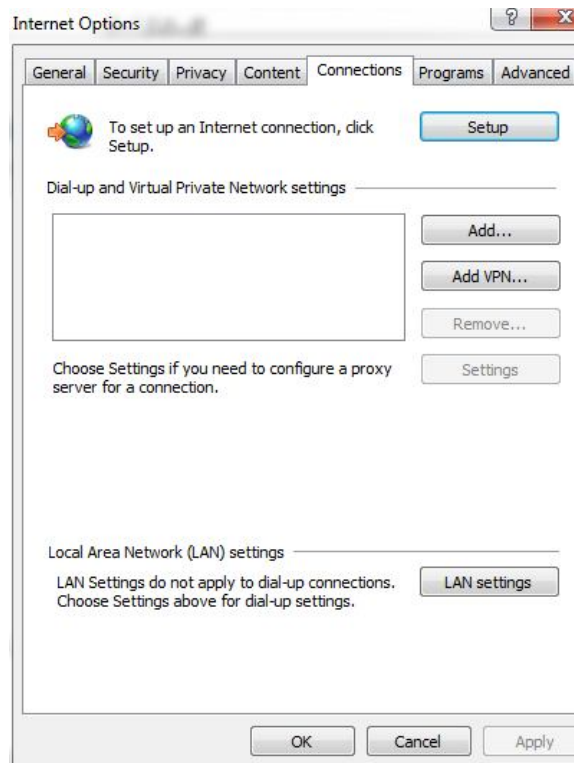
# ขั้นตอนตั้งค่า Proxy Server ของโปรแกรม Internet

## Explorer

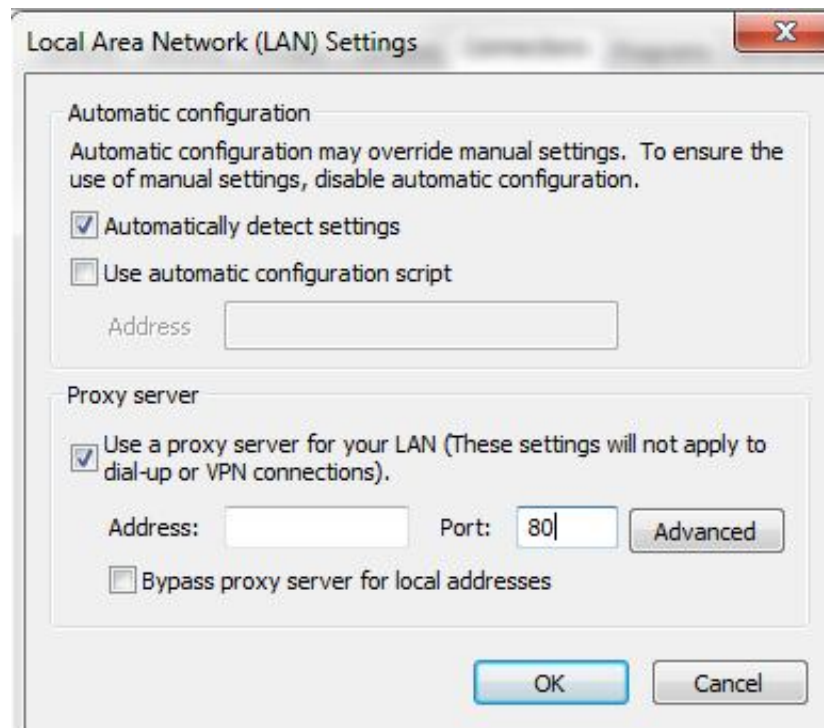
1. ตั้งค่า Proxy Server ของโปรแกรม Internet Explorer โดยการเข้าสู่โปรแกรม Internet Explorer --> เลือก คำสั่ง Tool --> เลือก Internet option



2. ปรากฏหน้าจอการตั้งค่า Internet Explorer จากนั้นให้คลิก Connection -->คลิก LAN setting



3. ทำเครื่องหมาย ✓ ลงใน Use a proxy server for your LAN (These setting will not apply to Dial-up VPN connections) แล้วให้ใส่ค่า Proxy Server ดังนี้ Address : proxy.sru.ac.th Port: 8080 จากนั้นให้คลิกปุ่ม OK 2 ครั้ง



4. เปิดใช้งาน Internet Explorer จะปรากฏหน้าต่างให้กรอก Username/ Password (ในกรณี อาจารย์ บุคลากร ให้กรอก รหัส E-Document สำหรับนักศึกษาให้กรอก SRU Passport) ก็จะสามารถสืบค้นฐานข้อมูลอิเล็กทรอนิกส์ และดาวน์โหลดเอกสารได้