

คู่มือ

ปฏิบัติการงาน

จัดทำโครงการ

งานประชาสัมพันธ์ศูนย์ภาษา
และการใช้สื่อการเรียนรู้ด้วยตนเอง
ให้แก่นักศึกษา

นายสุวิศร ธรรมรักษ์
นักวิชาการโสตทัศนศึกษา

ศูนย์ภาษา
สำนักวิทยบริการและเทคโนโลยีสารสนเทศ





คู่มือปฏิบัติงานหลัก

เรื่อง

งานประชาสัมพันธ์ศูนย์ภาษา
และการใช้สื่อการเรียนรู้ด้วยตนเองให้นักศึกษา

จัดทำโดย

นายสุวิศิธร ธรรมรักษ์
นักวิชาการโสตทัศนศึกษา

ศูนย์ภาษา สำนักวิทยบริการและเทคโนโลยีสารสนเทศ
มหาวิทยาลัยราชภัฏสุราษฎร์ธานี



5 ทศวรรษ
(2516 - 2566)

จาก "วิทยาลัยครู" สู่ "มหาวิทยาลัยแห่งการสร้างวิศวกรสังคม"

คำนำ

การจัดทำเอกสารคู่มือการปฏิบัติงานโสตทัศนศึกษา ฝ่ายศูนย์ภาษา สำนักวิทยบริการและเทคโนโลยีสารสนเทศ มหาวิทยาลัยราชภัฏสุราษฎร์ธานี ฉบับนี้ จัดทำขึ้นเพื่อใช้เป็นแนวทางในการจัดการดำเนินงาน ของศูนย์ภาษา เพื่อสนับสนุนด้านวิชาการโดยใช้สื่อการเรียนรู้ด้วยตนเองให้นักศึกษา เพื่อใช้ในการยื่นจบการศึกษาให้ทันตามกระบวนการปกติ รวมถึงงานประชาสัมพันธ์ต่างๆ ทั้งนี้ ได้แนบเอกสารแบบฟอร์มและตัวอย่างไว้ในคู่มือฉบับนี้แล้ว

ผู้จัดทำหวังเป็นอย่างยิ่งว่า ขั้นตอนรายละเอียดในคู่มือการปฏิบัติงานโสตทัศนศึกษา ฝ่ายศูนย์ภาษา ฉบับนี้ จะเป็นประโยชน์แก่ผู้ใช้ประโยชน์ได้บ้างไม่มากก็น้อย และหากมีข้อเสนอแนะใดๆ เพิ่มเติม อันจะเป็นประโยชน์ต่องานนี้ ฝ่ายศูนย์ภาษายินดีรับไว้พิจารณา กรุณาแจ้งความจำนงได้ที่ ศูนย์ภาษา สำนักวิทยบริการและเทคโนโลยีสารสนเทศ มหาวิทยาลัยราชภัฏสุราษฎร์ธานี โทรศัพท์ ๐๗๗-๙๑๓๓๓๓๗ จักขอบพระคุณยิ่ง

นายสุวิทศร ธรรมรักษ์

นักวิชาการโสตทัศนศึกษา

๐๔/๐๙/๖๖

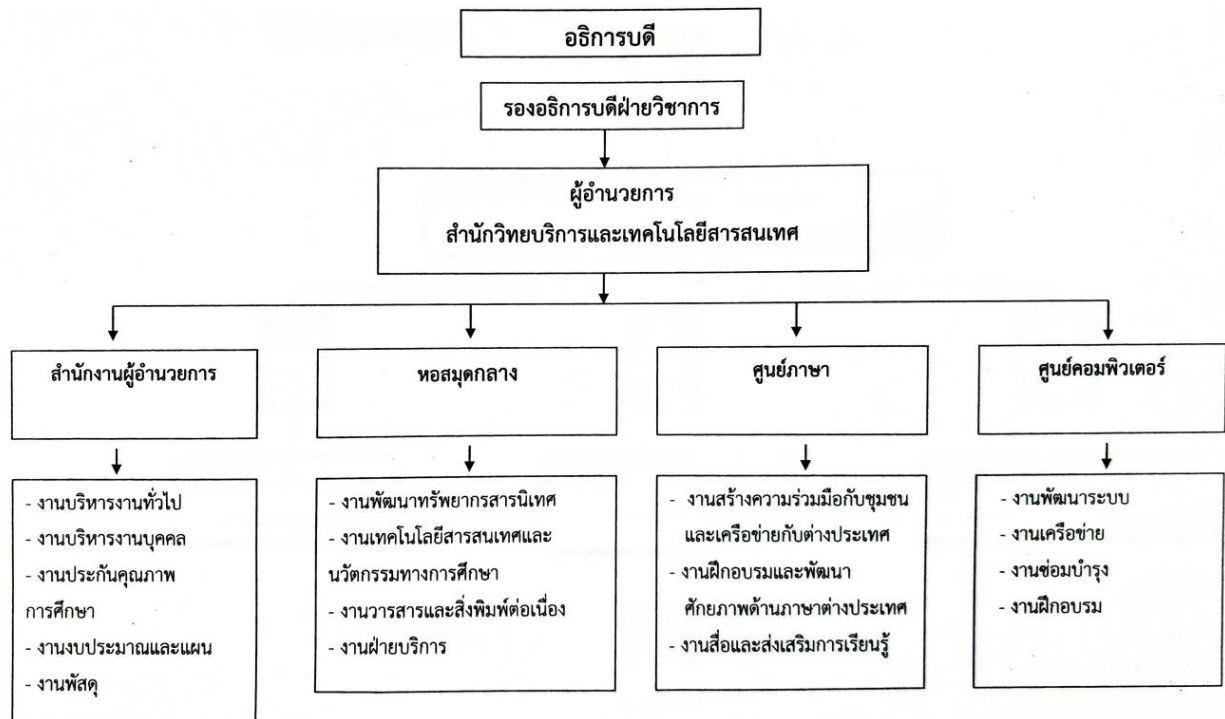
สารบัญ

| เรื่อง | หน้า |
|--|------|
| คำนำ | ๑ |
| สารบัญ | ๒ |
| โครงสร้างการดำเนินงานมหาวิทยาลัย | ๓ |
| โครงสร้างการบริหารงานสำนักวิทยบริการและเทคโนโลยีสารสนเทศ | ๔ |
| โครงสร้างการบริหารงาน ฝ่ายศูนย์ภาษา | ๕ |
| ลักษณะงานที่ปฏิบัติ | ๖ |
| ขั้นตอนการปฏิบัติงานต่างๆ | ๗ |
| ภาคผนวก | ๑๑ |
| ตัวอย่างแบบฟอร์มต่างๆ | ๑๑ |

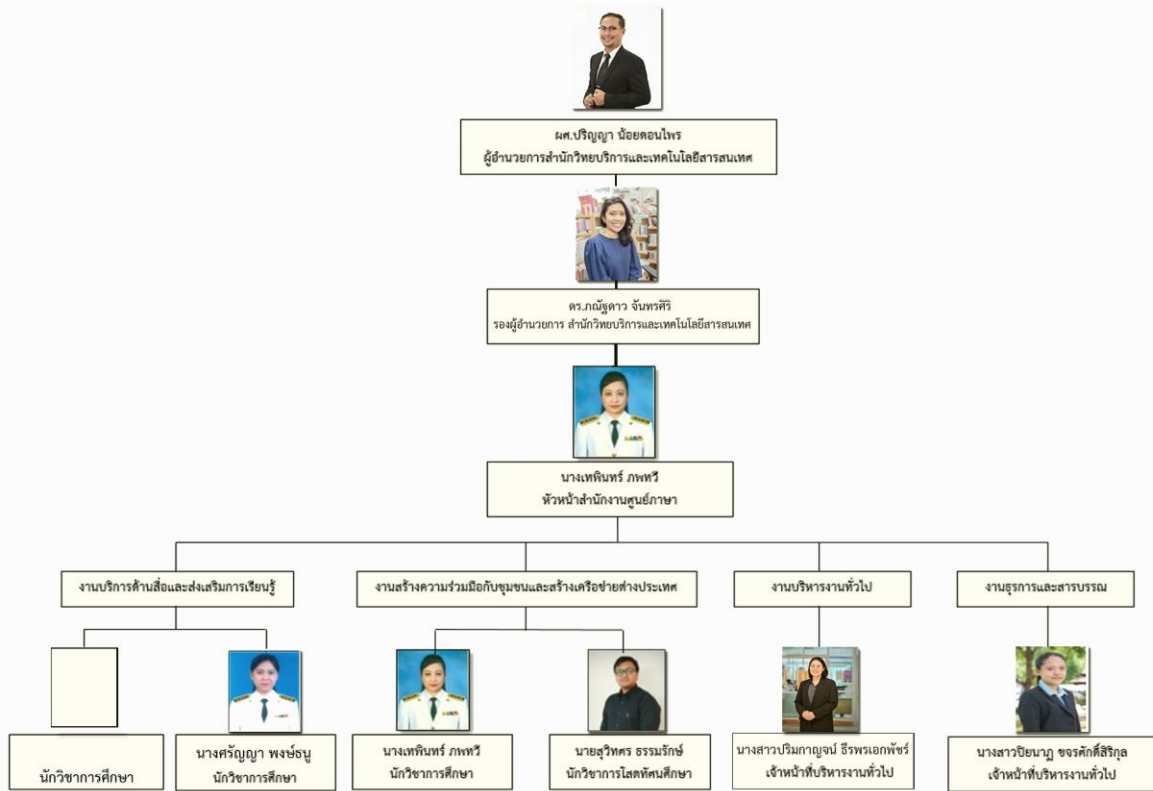
โครงสร้างการดำเนินงาน มหาวิทยาลัยราชภัฏสุราษฎร์ธานี



โครงสร้างสำนักวิทยบริการและเทคโนโลยีสารสนเทศ



แผนภูมิโครงสร้างการบริหารงานศูนย์ภาษา สำนักวิทยบริการฯ



ลักษณะงานที่ปฏิบัติ

| | |
|---|--|
| คำบรรยายลักษณะงาน (Job Description) | |
| ๑. ข้อมูลเกี่ยวกับตำแหน่งงาน | |
| ชื่อตำแหน่ง : นักวิชาการโสตทัศนศึกษา | ตำแหน่งเลขที่ |
| ชื่อผู้ปฏิบัติงาน : นายสุวิตร ธรรมรักษ์ | ตำแหน่งประเภท : (สนับสุนน) |
| ฝ่าย/แผนก : ฝ่ายศูนย์ภาษา | สังกัด : สำนักวิทยบริการและเทคโนโลยี สารสนเทศ |
| ๒. หน้าที่และความรับผิดชอบ | |
| ๒.๑ งานหลัก ดำเนินการเกี่ยวกับการให้บริการด้านสื่อการเรียนการสอน การใช้อุปกรณ์โสตฯ ดูแลห้องเรียน ห้องอบรมภายในศูนย์ภาษา งานออกแบบสื่อต่างๆ งานประชาสัมพันธ์เกี่ยวกับศูนย์ ภาษา และจัดทำโครงการเกี่ยวกับการใช้สื่อการเรียนรู้ด้วยตนเอง | |
| ๒.๒ งานรอง งานควบคุมการสอบ CEFR แบบบุคคลทั่วไป และงานยืม-คืน หนังสือห้อง SALC และ งานลงระบบผ่านภาษาอังกฤษก่อนจบการศึกษา | |
| ๒.๓ งานประกันคุณภาพ/การบริหารความเสี่ยง/การควบคุมภายใน (ถ้ามี) | |
| ๒.๔ งานอื่นๆที่ได้รับมอบหมาย | |
| ๓. ลักษณะงานที่ปฏิบัติ | |
| | |

ขั้นตอนและวิธีการการปฏิบัติงานโสตทัศนศึกษา

๑. ตัวอย่างงานด้านการประชาสัมพันธ์และสื่อประชาสัมพันธ์

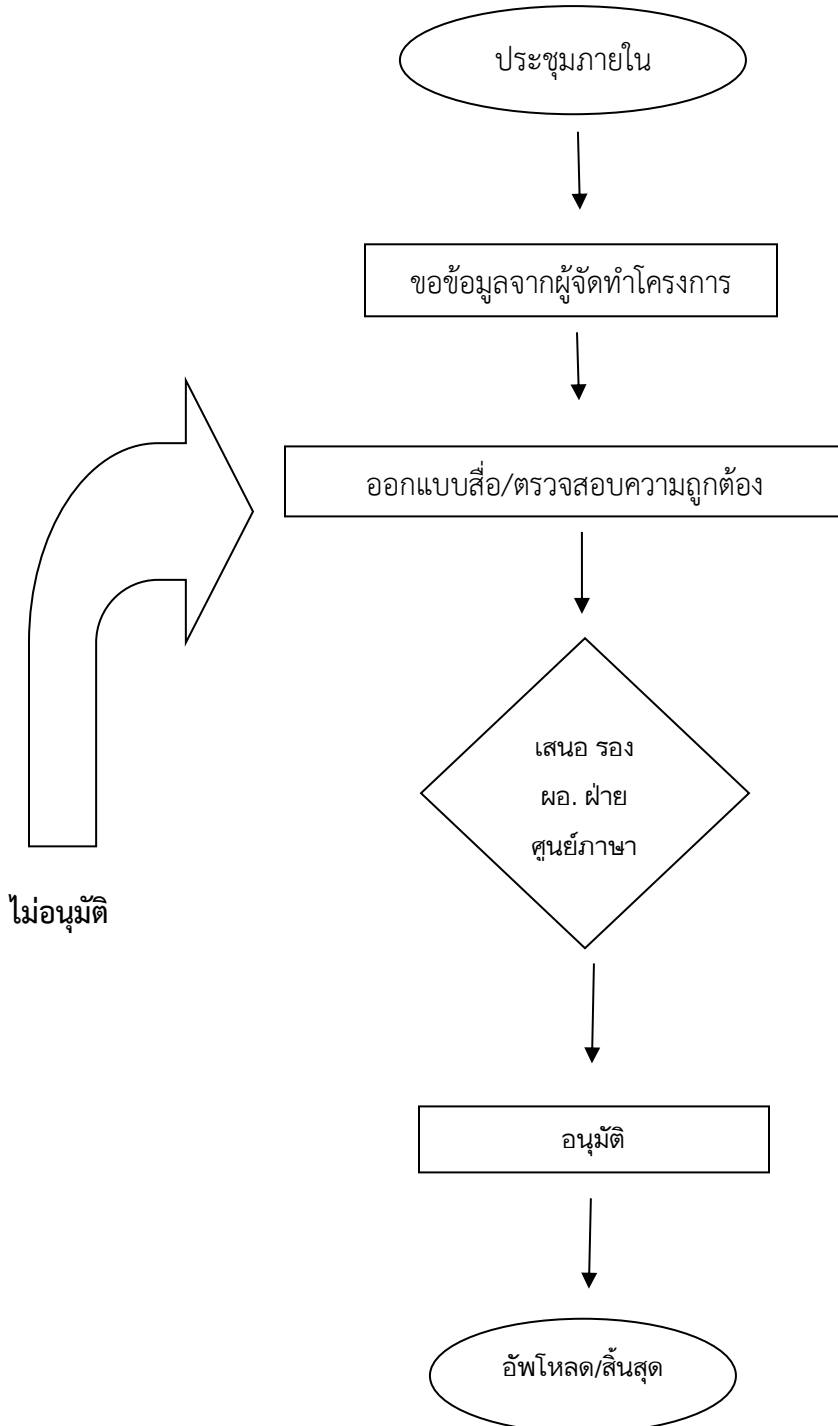
๑.๑ งานการประชาสัมพันธ์

ขั้นตอนการปฏิบัติงาน

๑. ประชุมภายในเกี่ยวกับกิจกรรมของศูนย์ภาษาที่กำลังจะจัดทำ
๒. ขอข้อมูลจากผู้จัดทำโครงการเพื่อนำมาออกแบบสื่อ
๓. ออกแบบสื่อโดยใช้โปรแกรมออกแบบต่างๆ ในที่นี่จะใช้ Photoshop
๔. ตรวจสอบความถูกต้อง และความเหมาะสมโดยยังมีไฟล์สำหรับแก้ไขข้อมูล
๕. ส่งงานให้แก่หัวหน้างานตรวจสอบ
๖. หลังจากหัวหน้างานตรวจสอบหากต้องแก้ไขให้แก้ หากถูกต้องครบถ้วนให้เตรียมพร้อมอัปโหลดลงสู่แพลตฟอร์มต่างๆ
๗. อัปโหลดลงแพลตฟอร์ม
 - คอยตอบคอมเมนต์ต่างๆ
 - คอยตอบข้อความต่างๆ

๑. ผังขั้นตอนการประชาสัมพันธ์

การประชาสัมพันธ์



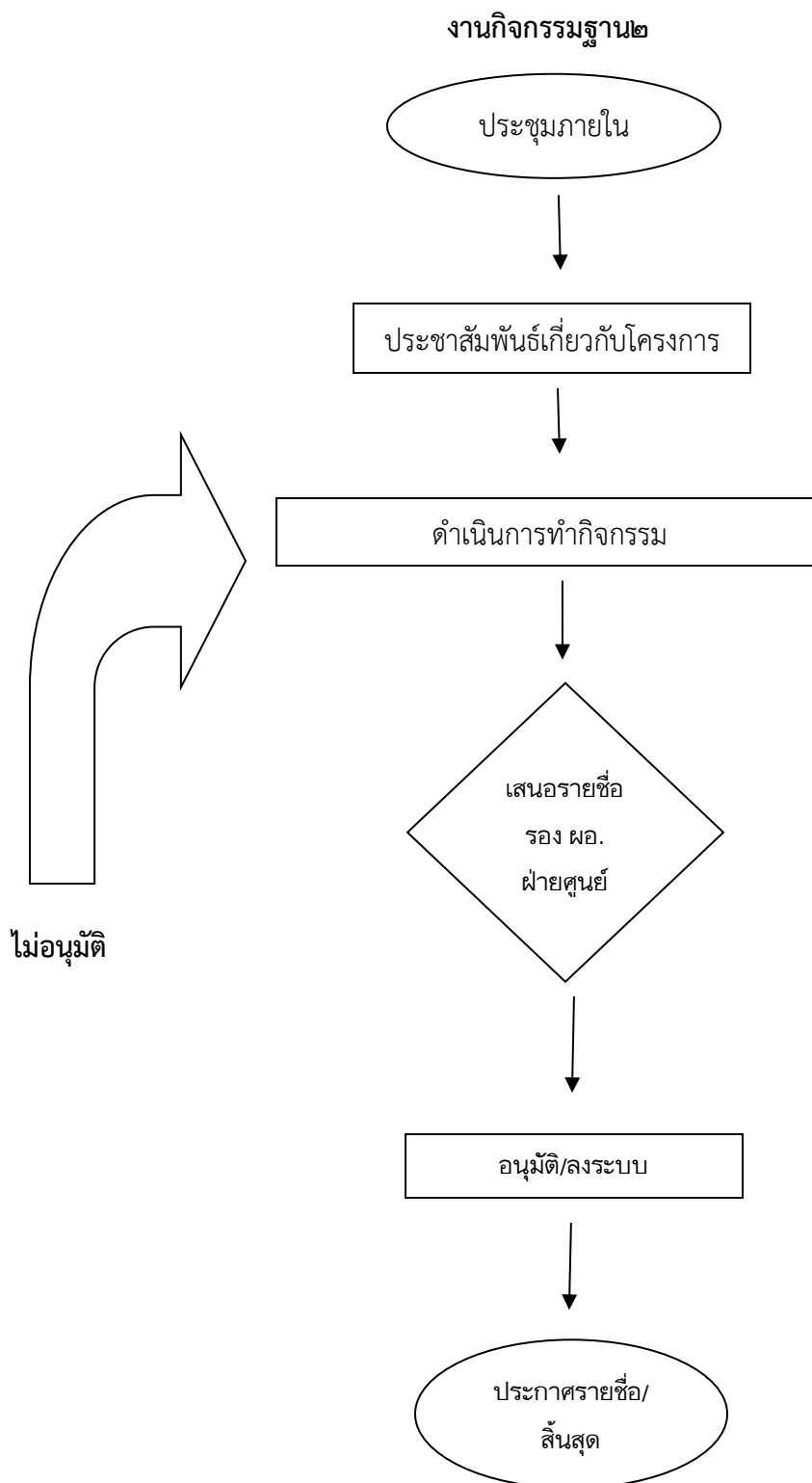
๒. ตัวอย่างงานกิจกรรมฐาน๒ สำหรับนักศึกษา

๒.๑ กิจกรรมการเรียนรู้ด้วยตนเองการเขียน RESUMEภาษาอังกฤษ เพื่อการสมัครงาน

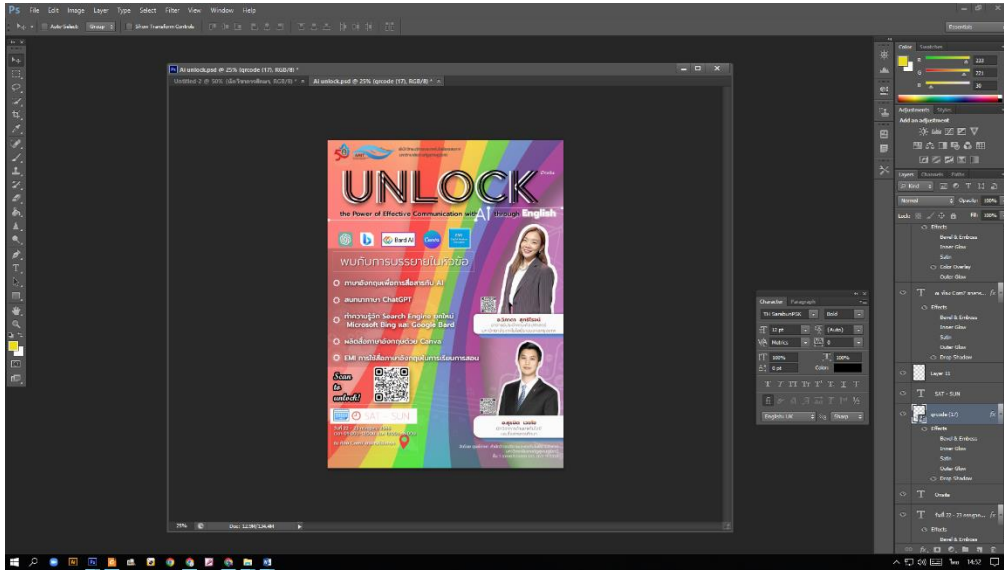
ขั้นตอนการปฏิบัติงาน

๑. ประชุมภายในเกี่ยวกับกิจกรรมของศูนย์ภาษาที่กำลังจะจัดทำ
๒. ประชาสัมพันธ์เกี่ยวกับโครงการ สอบถามความสะดวกในการทำกิจกรรมของนักศึกษา
๓. ดำเนินการทำกิจกรรม
๔. นำเสนอรายชื่อนักศึกษาที่ผ่านกิจกรรม แก่รอง ผอ. ฝ่ายศูนย์ภาษา
๕. ลงระบบฐานกิจกรรมให้นักศึกษา
๖. ประกาศรายชื่อผู้ผ่านกิจกรรม

ผังขั้นตอนการดำเนินงานกิจกรรมนักศึกษา



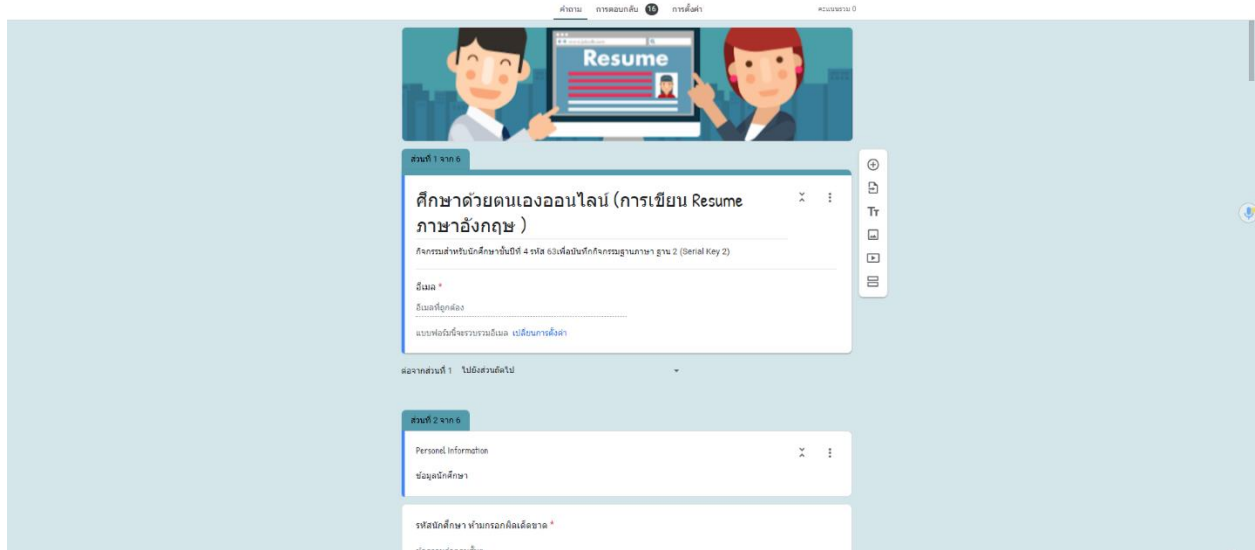
ภาคผนวก



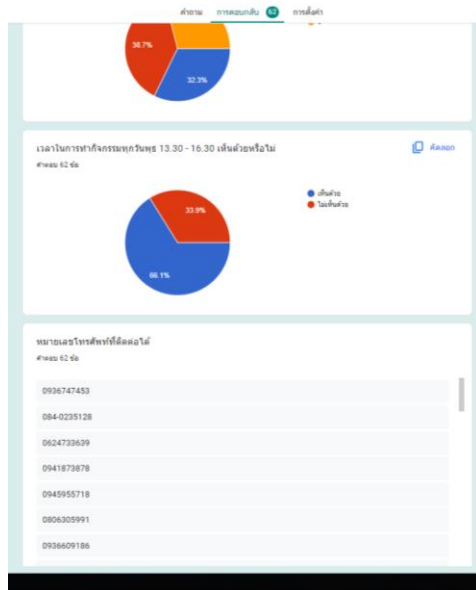
ตัวอย่างการออกแบบสื่อประชาสัมพันธ์



ตัวอย่างการอัปโหลดเพื่อประชาสัมพันธ์



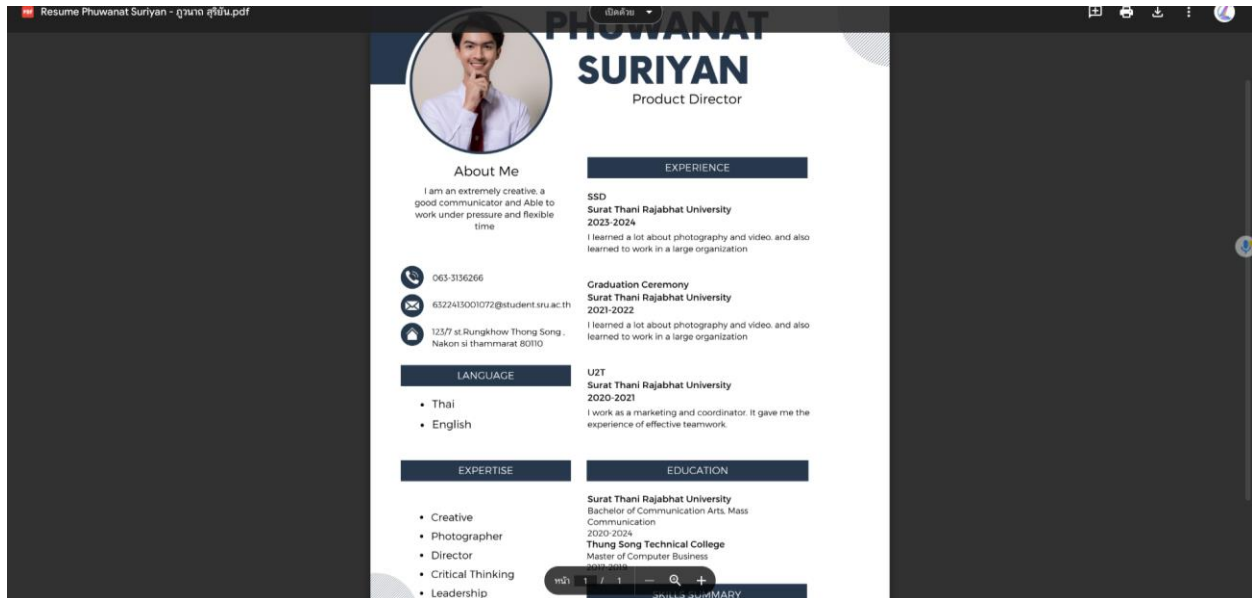
ตัวอย่างฟอร์มการส่งงานกิจกรรมฐาน๒



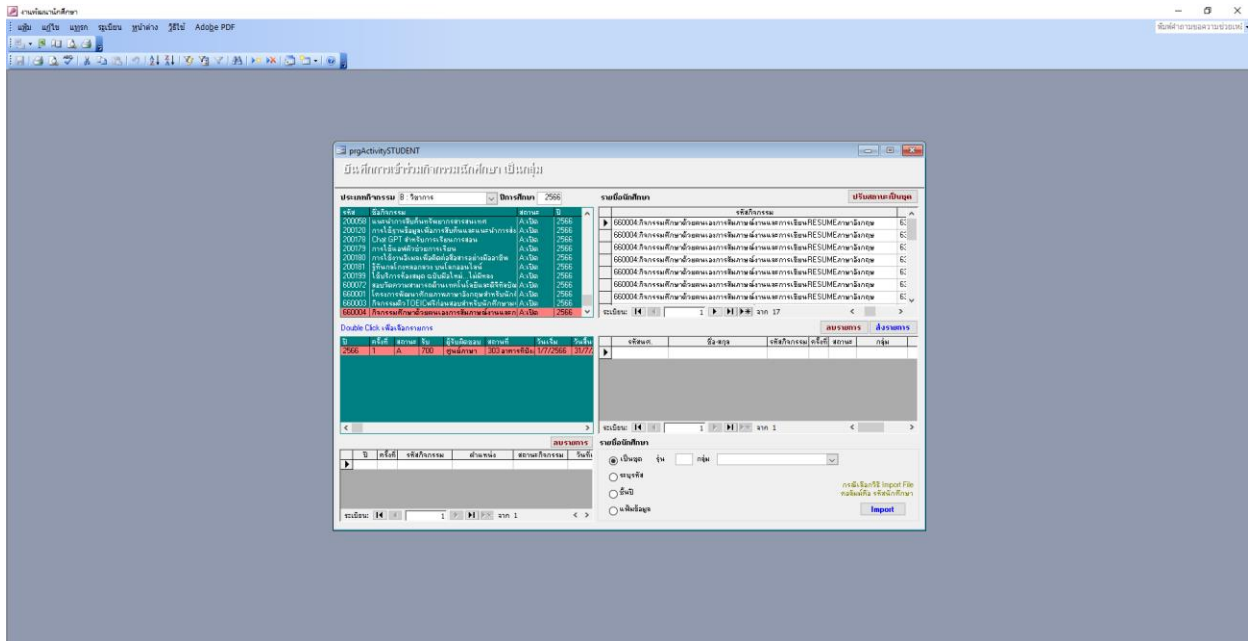
สอบถามวันเวลาที่ต้องการร่วมกิจกรรม



การทำกิจกรรมของนักศึกษา



ผลงานของนักศึกษา



การลงซีเรียลคีย์ฐานกิจกรรมให้นักศึกษาในระบบงานพัฒนานักศึกษา